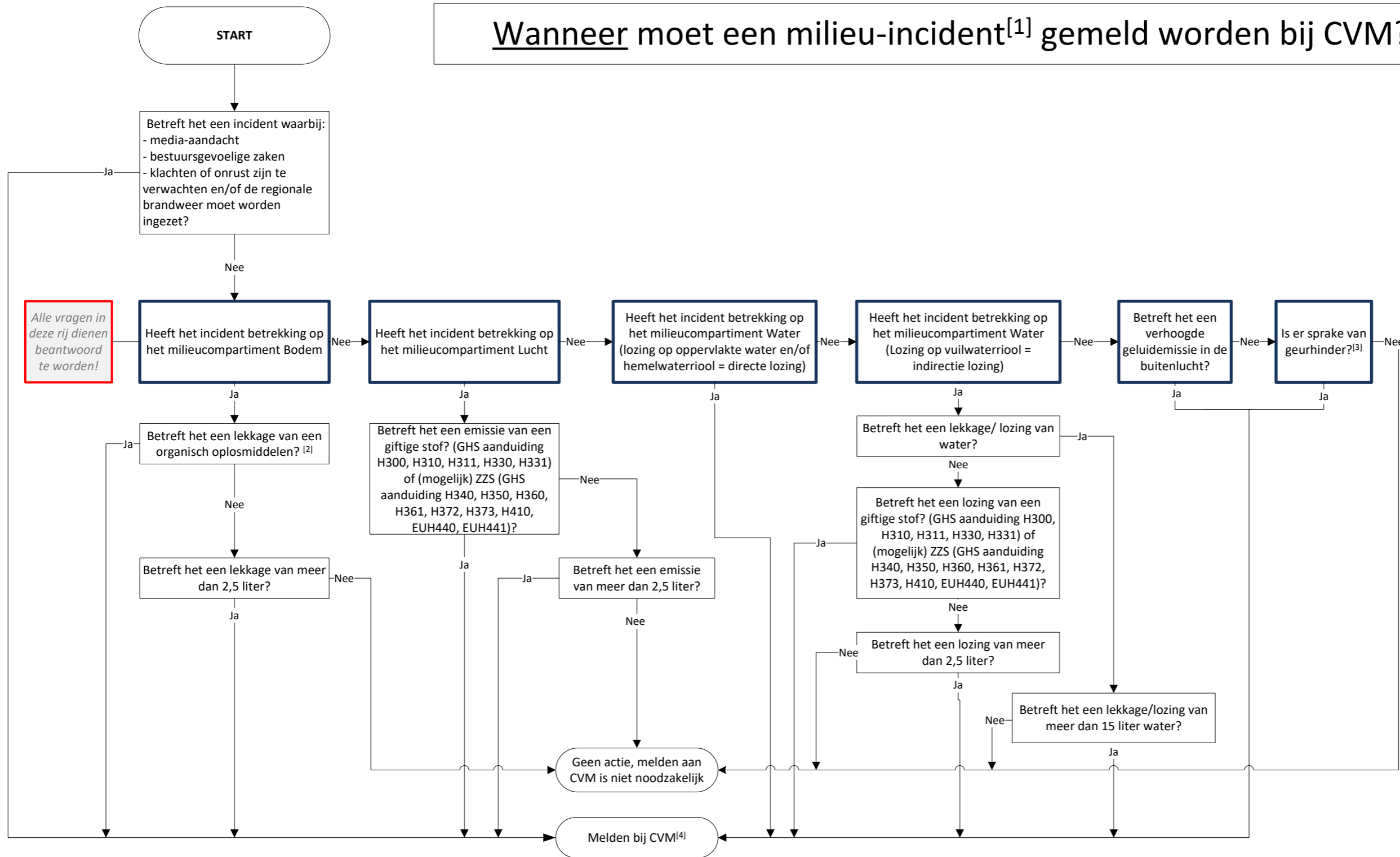


# Wanneer moet een milieu-incident<sup>[1]</sup> gemeld worden bij CVM?



Alle vragen in deze rij dienen beantwoord te worden!

**Melden Milieu-incident**

- Indien hulpdiensten noodzakelijk zijn, moet eerst het algemene alarmnummer van HTCE worden gebeld: **040-2305444**
- Na het nemen van maatregelen (en eventueel het inschakelen van hulpdiensten) dient contact opgenomen te worden met CVM.
- Afhankelijk van de aard van het incident zal CVM een visuele inspectie uitvoeren.
- Een verslaglegging van het ongevoerd geval dient daarna (termijn zal door CVM worden bepaald) per e-mail (cvm@hightechcampus.com) aan CVM te worden toegestuurd (zie voetnoot 4).

**Voetnoten**

**1:** Milieu-incident: een gebeurtenis waardoor (plotseling en onverwacht) schade, gevaar of hinder kan ontstaan of dreigt te ontstaan aan het milieu. Denk hierbij aan ongewilde emissie of gevolgen voor de milieuaspecten lucht, geur, (grond)water, geluid, bodem, externe veiligheid.

**2:** Organische oplossing: Vloeibare stof waarin een C-H (koolstof-waterstof) verbinding in aanwezig is en die wordt gebruikt om grondstoffen, producten, afvalmaterialen of verontreinigingen in op te lossen.

**3:** Geurvervaling welke niet overeenkomt met de normale bedrijfsvoering (chemische stoffen).

**Voetnoten**

**4:** Gegevens melding

- \* Organisatie
- \* Locatie incident
- \* Beschrijving incident
  - oorzaak
  - stoffen
  - hoeveelheden
  - compartiment
- \* Betroffen maatregelen
- \* Te treffen maatregelen om incident in de toekomst te voorkomen